

HOF VAN NEEDEN

Pastorie

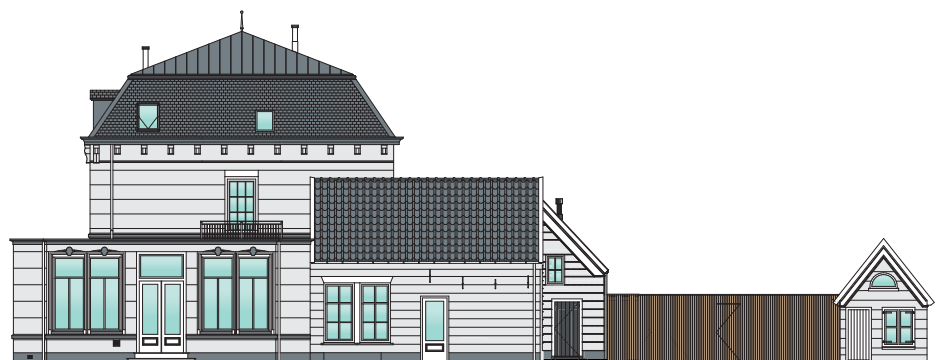


HOF VAN HEEDEN

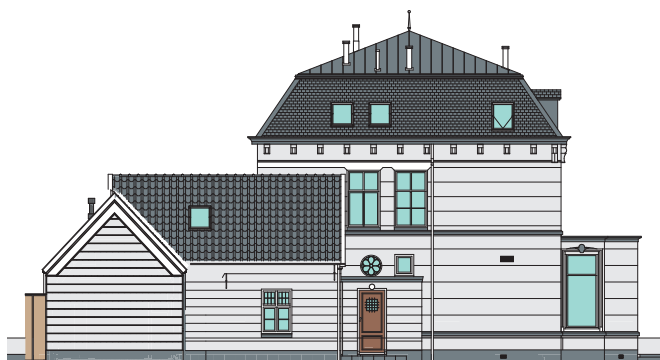
Pastorie - gevelaanzichten



Voorgevel



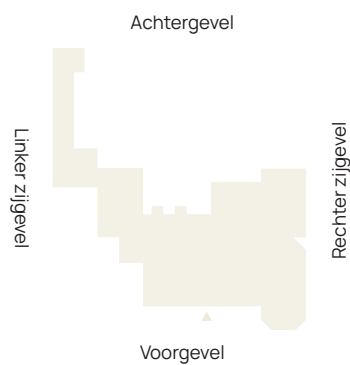
Rechter zijgevel

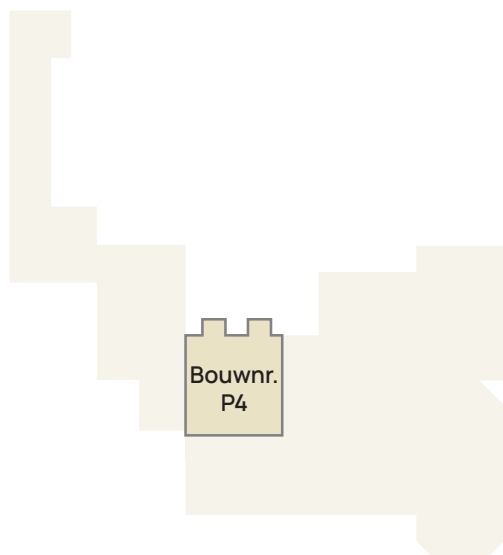


Linker zijgevel

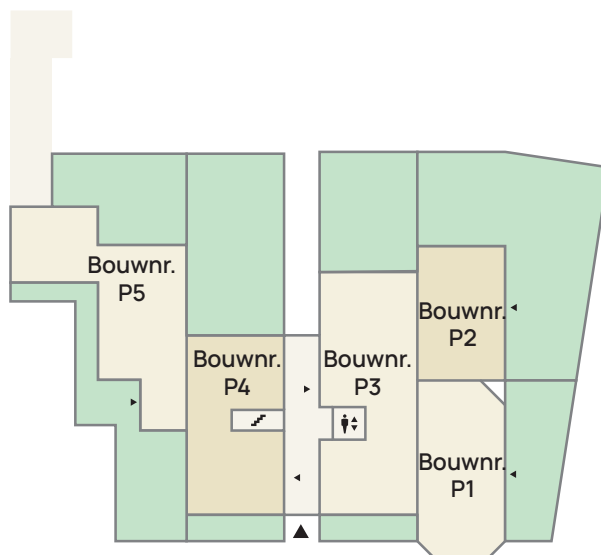


Achtergevel

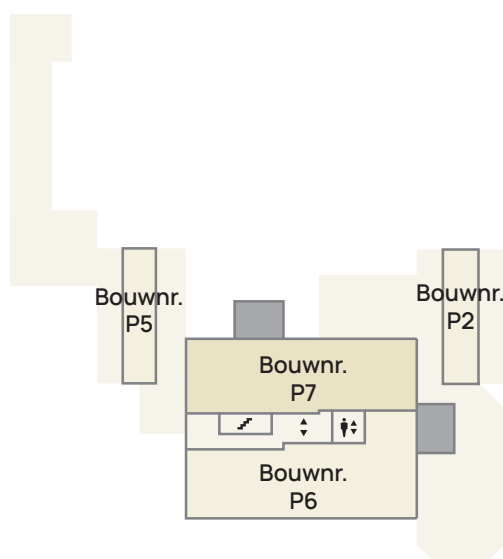




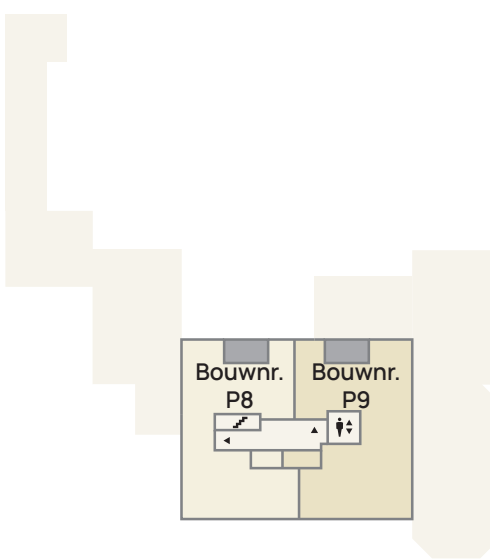
Kelder



Begane grond



Eerste verdieping



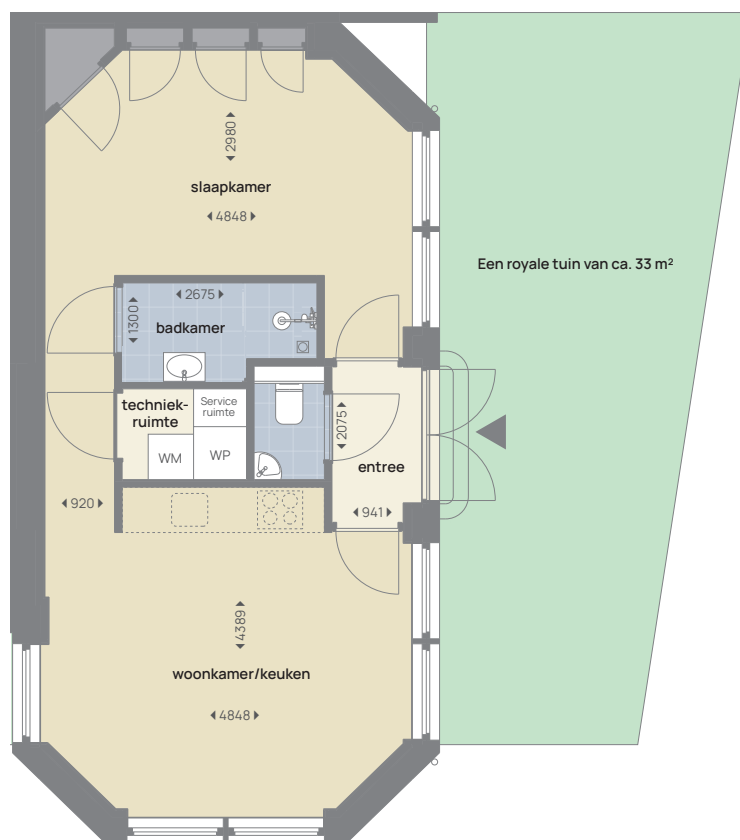
Tweede verdieping



HOF VAN HEEDEN

Pastorie - bouwnummer P1 - studio - ca. 48 m²

Ruime entree met toilet • Vanuit zowel slaapkamer als woonkamer toegang tot de techniekruimte en badkamer • Techniekruimte voorzien van een opstelplaats voor wasmachine, warmtepomp en boiler • Badkamer is voorzien van douche en enkele wastafel • Woonkeuken • Keuken is indicatief • 1 open slaapruijnte



- WM = opstelplaats wasmachine
- WP = warmtepomp
- MV = mechanisch ventilatie

Deze plattegronden zijn met de grootst mogelijke zorg samengesteld.
Aan de inhoud kunnen echter geen rechten worden ontleend.



HOF VAN HEEDEN

Pastorie - bouwnummer P2 - studio - ca. 44 m²

Begane grond: open entree met toilet • Woonkeuken met trap naar de eerste verdieping • Keuken is indicatief • 1 slaapkamer met open badkamer • Badkamer is voorzien van douche en enkele wastafel • Eerste verdieping: techniekruimte voorzien van een opstelplaats voor wasmachine, warmtepomp en boiler



- WM = opstelplaats wasmachine
- WP = warmtepomp
- MV = mechanisch ventilatie

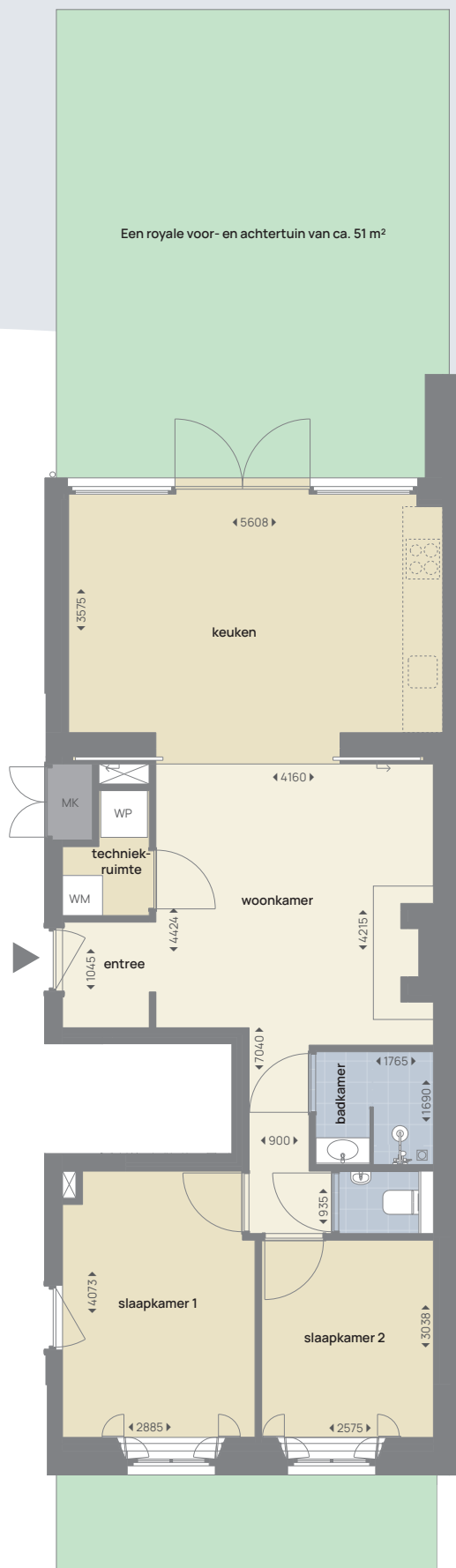
Deze plattegronden zijn met de grootst mogelijke zorg samengesteld.
Aan de inhoud kunnen echter geen rechten worden ontleend.



HOF VAN HEEDEN

Pastorie - bouwnummer P3 - driekamerappartement - ca. 72 m²

Open entree met directe toegang tot de woonkamer • Woonkamer met toegang tot techniekruimte en eetkeuken • Techniekrimte voorzien van een opstelplaats voor wasmachine, warmtepomp en boiler • Keuken is indicatief • Vanuit de eetkeuken, openslaande deuren naar de tuin • Badkamer is voorzien van douche en enkele wastafel • 2 slaapkamers



- WM = opstelplaats wasmachine
- WP = warmtepomp
- MV = mechanisch ventilatie

Deze plattegronden zijn met de grootst mogelijke zorg samengesteld.
Aan de inhoud kunnen echter geen rechten worden ontleend.



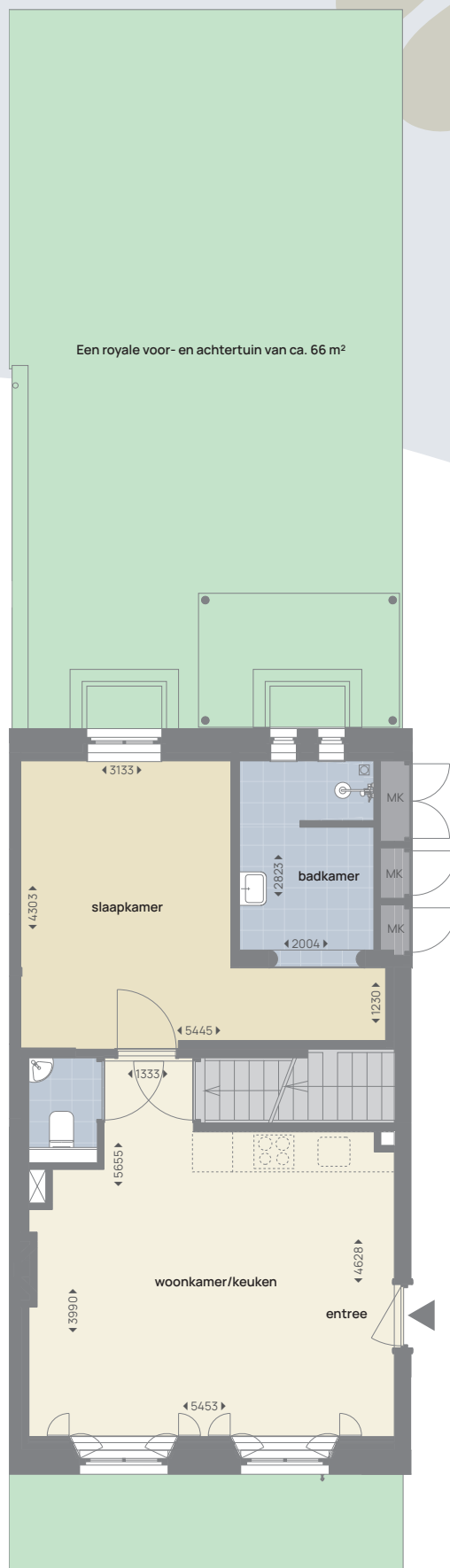
HOF VAN HEEDEN

Pastorie - bouwnummer P4 - Maisonnette - ca. 54 m²

Entree in de woonkeuken • Keuken is indicatief • Slaapkamer met entree tot badkamer • Badkamer is voorzien van douche en enkele wastafel • Verdieping met bergingsruimte gescheiden door een tussendeur • Voorzien van een opstelplaats voor wasmachine, warmtepomp en boiler



kelder



begane grond

- WM = opstelplaats wasmachine
- WP = warmtepomp
- MV = mechanisch ventilatie

Deze plattegronden zijn met de grootst mogelijke zorg samengesteld.
Aan de inhoud kunnen echter geen rechten worden ontleend.

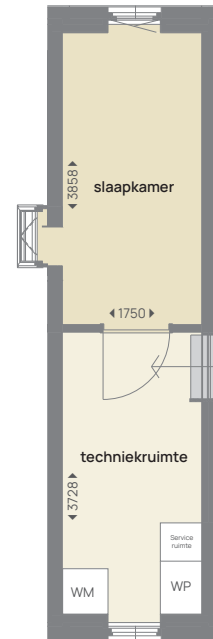


HOF VAN HEEDEN

Pastorie - bouwnummer P5 - Maisonnette - ca. 80 m²



Begane grond: entree in bijkeuken • Bijkeuken met toilet en deur naar keuken • Keuken is indicatief • Ruimte is voorzien van trap naar de eerste verdieping • Woonkamer met toegang tot slaapkamer en ensuite badkamer • Badkamer is voorzien van toilet, douche en enkele wastafel • Eerste verdieping: techniekruimte voorzien van een opstelplaats voor wasmachine, warmtepomp en boiler • Tweede slaapkamer



eerste verdieping

- WM = opstelplaats wasmachine
- WP = warmtepomp
- MV = mechanisch ventilatie

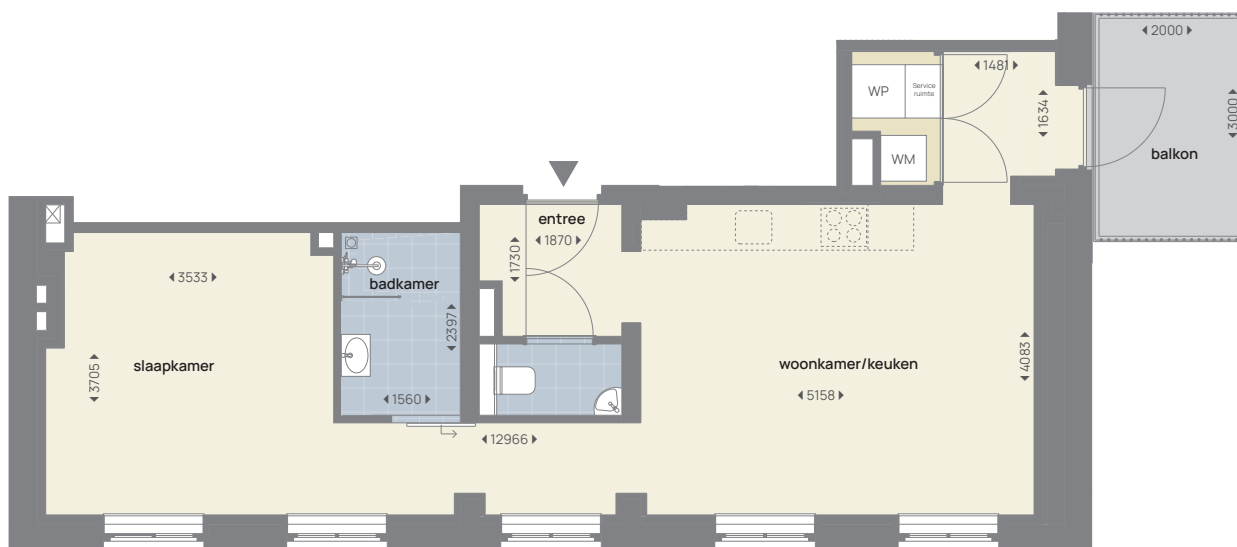
Deze plattegronden zijn met de grootst mogelijke zorg samengesteld.
Aan de inhoud kunnen echter geen rechten worden ontleend.



HOF VAN HEEDEN

Pastorie - bouwnummer P6 - Studio - ca. 53 m²

Entree met toilet en open doorgang naar woonkeuken • Keuken is indicatief • Techniekrimte is voorzien van een opstelplaats voor wasmachine, warmtepomp en boiler • Open doorgang naar de slaapkamer met toegang tot badkamer • Badkamer is voorzien van douche en enkele wastafel • Slaapkamer



WM = opstelplaats wasmachine
WP = warmtepomp
MV = mechanisch ventilatie

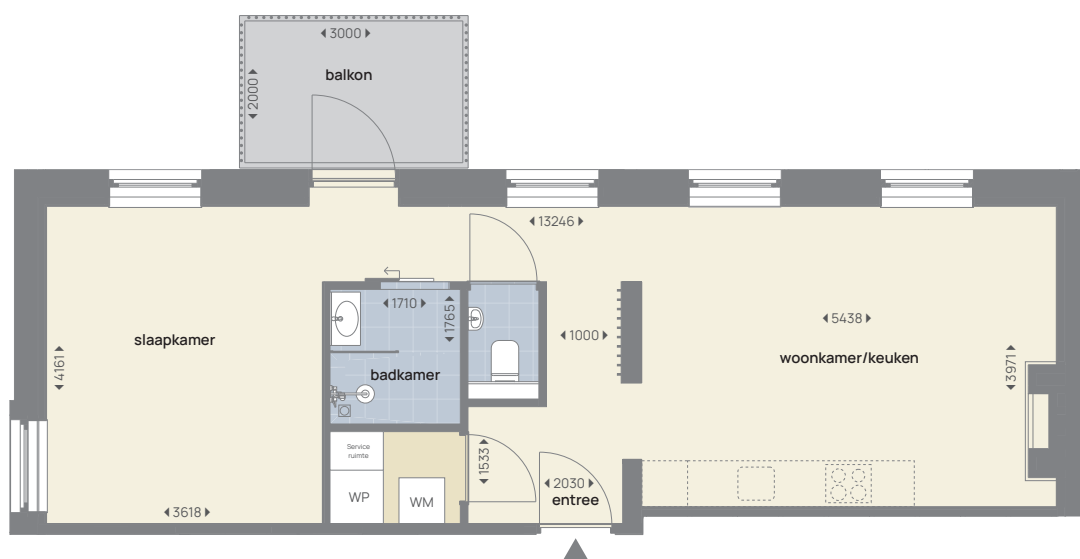
Deze plattegronden zijn met de grootst mogelijke zorg samengesteld.
Aan de inhoud kunnen echter geen rechten worden ontleend.



HOF VAN HEEDEN

Pastorie - bouwnummer P7 - Studio - ca. 54 m²

Ruime entree • Techniekruimte voorzien van een opstelplaats voor wasmachine, warmtepomp en boiler • Woonkeuken met open doorgang naar slaapkamer • Keuken is indicatief • Vanuit zowel de woonkeuken als slaapkamer toegang tot het toilet en de badkamer • Badkamer is voorzien van douche en enkele wastafel • Open slaapkamer met toegang tot het balkon



- WM = opstelplaats wasmachine
- WP = warmtepomp
- MV = mechanisch ventilatie

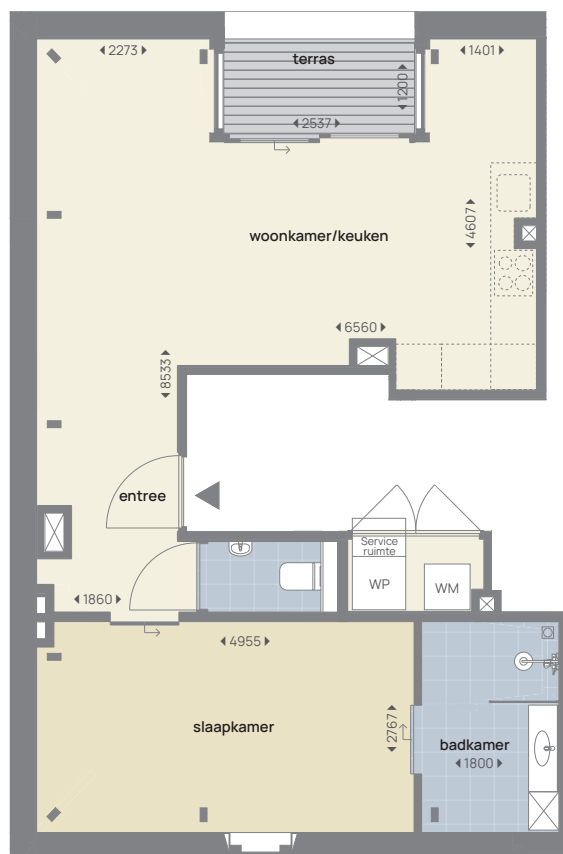
Deze plattegronden zijn met de grootst mogelijke zorg samengesteld.
Aan de inhoud kunnen echter geen rechten worden ontleend.



HOF VAN HEEDEN

Pastorie - bouwnummer P8 - tweekamerappartement - ca. 54 m²

Ruime open entree • Toilet • Woonkeuken met toegang tot buitenruimte • Keuken is indicatief • Schuine dakramen • Slaapkamer met badkamer • Badkamer is voorzien van douche en enkele wastafel • Techniekruimte, gelegen in de hal buiten de woning, is voorzien van een opstelplaats voor wasmachine, warmtepomp en boiler



- WM = opstelplaats wasmachine
- WP = warmtepomp
- MV = mechanisch ventilatie

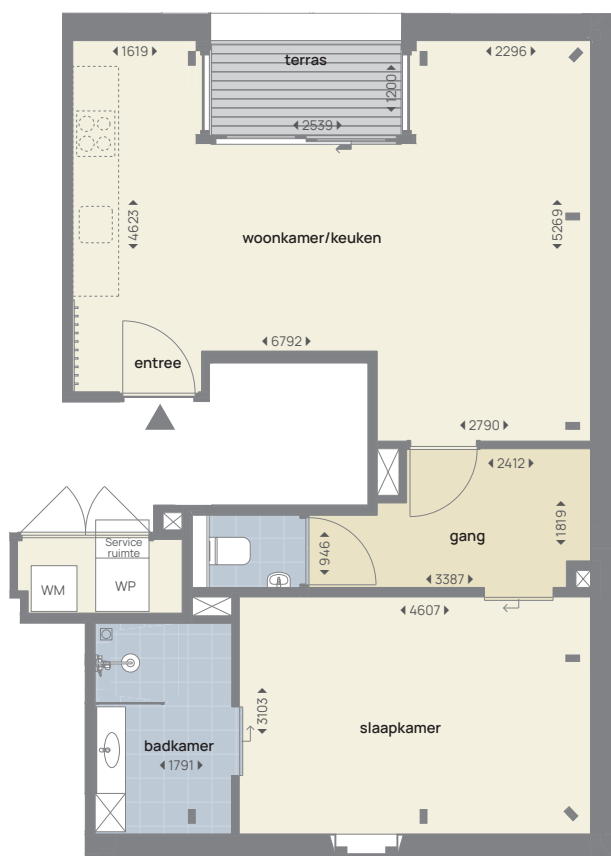
Deze plattegronden zijn met de grootst mogelijke zorg samengesteld.
Aan de inhoud kunnen echter geen rechten worden ontleend.



HOF VAN HEEDEN

Pastorie - bouwnummer P9 - tweekamerappartement - ca. 58 m²

Entree in woonkeuken • Woonkeuken met toegang tot buitenruimte • Keuken is indicatief • Schuine dakramen • Tussengelegen gang met toilet • Slaapkamer met aangrenzende badkamer • Badkamer is voorzien van douche en enkele wastafel • Techniekruimte, gelegen in de hal buiten de woning, is voorzien van een opstelplaats voor wasmachine, warmtepomp en boiler



- WM = opstelplaats wasmachine
- WP = warmtepomp
- MV = mechanisch ventilatie

Deze plattegronden zijn met de grootst mogelijke zorg samengesteld.
Aan de inhoud kunnen echter geen rechten worden ontleend.

