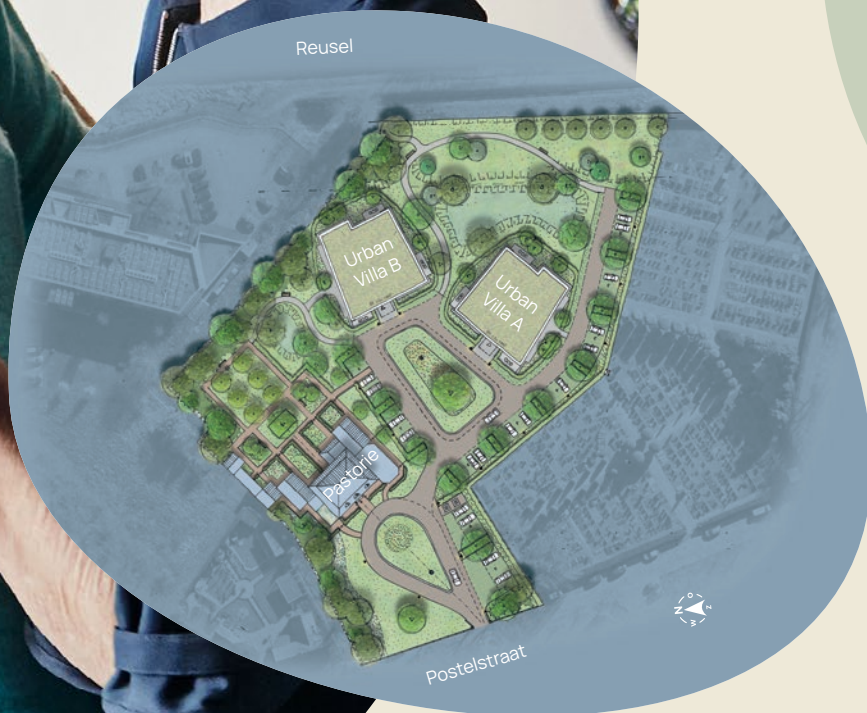


# HOF VAN NEEDEN

Urban Villa A

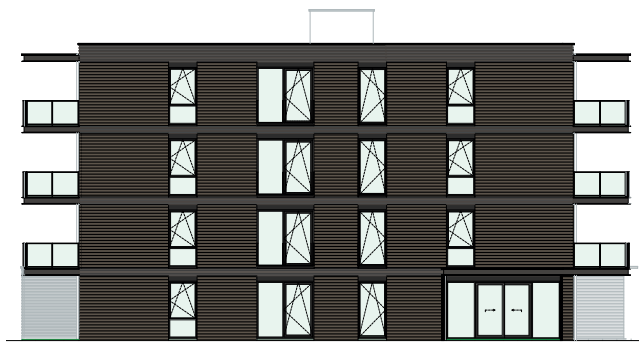


# HOF VAN HEEDEN

## Urban Villa A - gevelaanzichten



Voorgevel



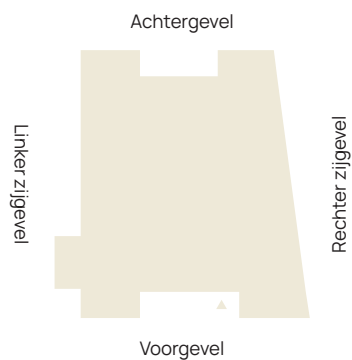
Linker zijgevel



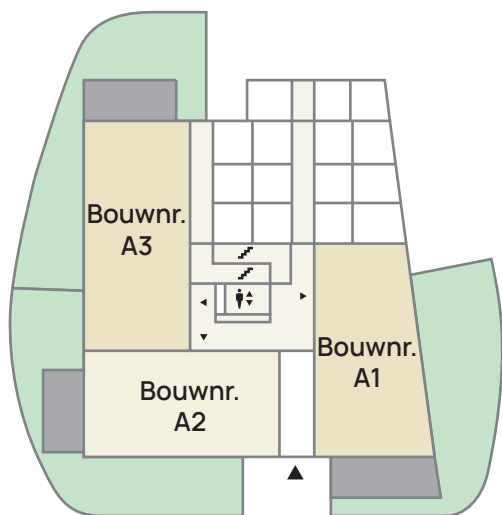
Achtergevel



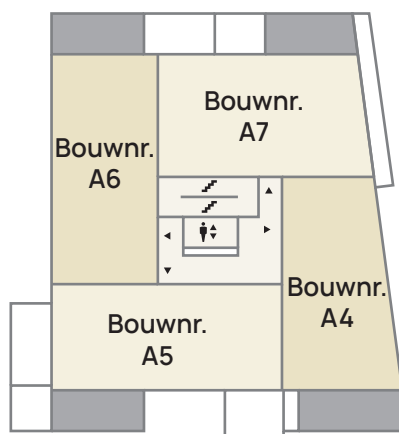
Rechter zijgevel



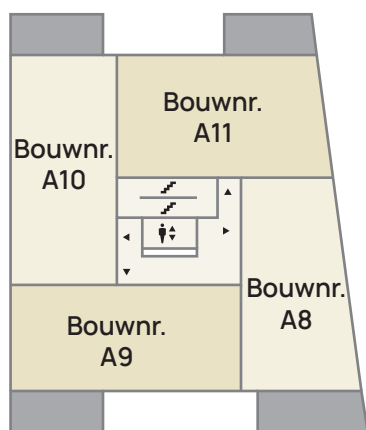
BG



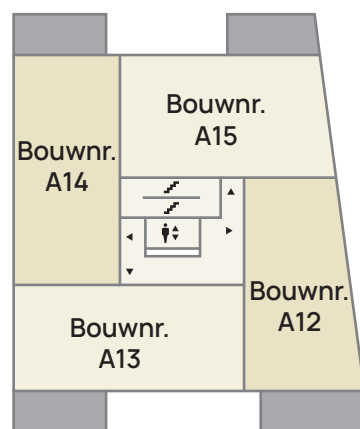
1<sup>e</sup>



2<sup>e</sup>



3<sup>e</sup>

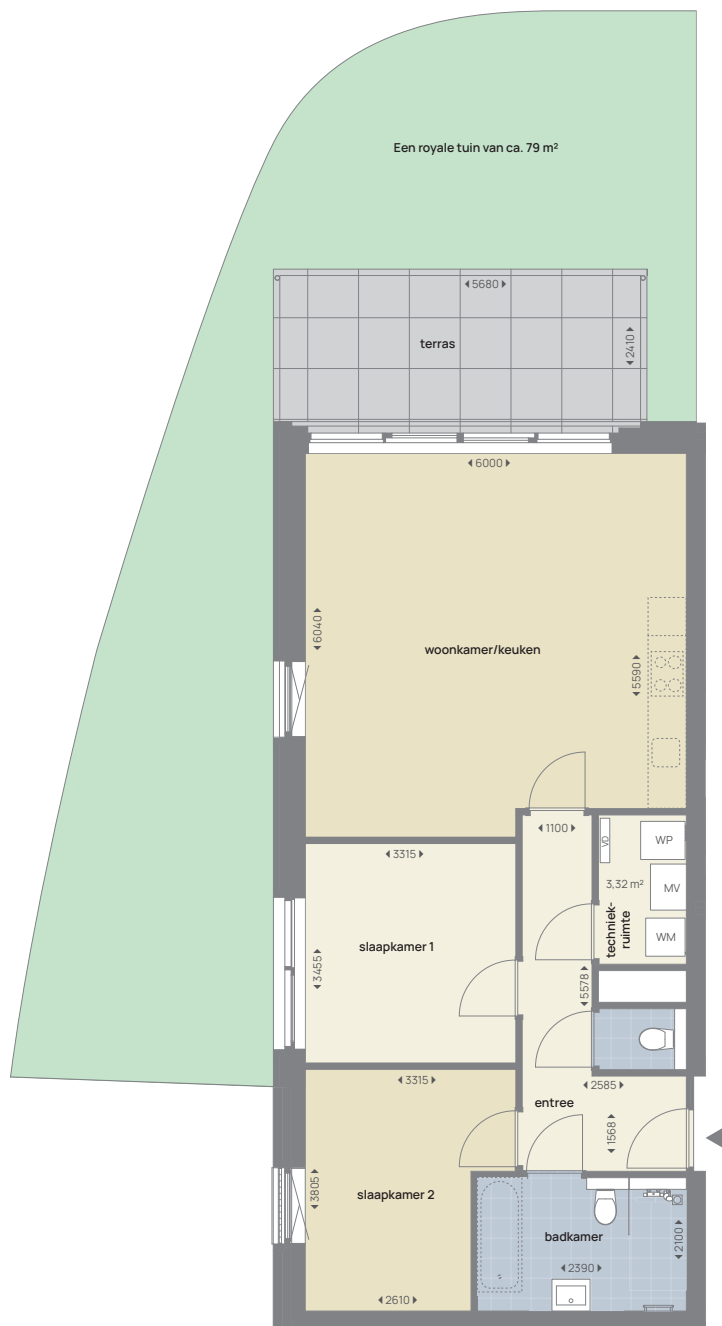


# HOF VAN HEEDEN

## Urban Villa A - driekamerappartement - ca. 81 m<sup>2</sup>

Bouwnummer A3 (bg)

Ruime entree met toegang tot onder andere toilet en techniek ruimte • Techniek ruimte is voorzien van een opstelplaats voor wasmachine, warmtepomp en boiler • Badkamer is voorzien van douche, toilet en enkele wastafel • Woonkeuken met toegang tot tuin • Keuken is indicatief • 2 slaapkamers



- WM = opstelplaats wasmachine
- WP = warmtepomp
- VD = verdeler
- MV = mechanisch ventilatie

Deze plattegronden zijn met de grootst mogelijke zorg samengesteld.  
Aan de inhoud kunnen echter geen rechten worden ontleend.



# HOF VAN HEEDEN

## Urban Villa A - driekamerappartement - ca. 81 m<sup>2</sup>

Bouwnummers A6 (1<sup>e</sup>), A10 (2<sup>e</sup>), A14 (3<sup>e</sup>)

Ruime entree met toegang tot onder andere toilet en techniek ruimte • Techniek ruimte is voorzien van een opstelplaats voor wasmachine, warmtepomp en boiler • Badkamer is voorzien van douche, toilet en enkele wastafel • Woonkeuken met toegang tot balkon • Keuken is indicatief • 2 slaapkamers



- WM = opstelplaats wasmachine
- WP = warmtepomp
- VD = verdeler
- MV = mechanisch ventilatie

Deze plattegronden zijn met de grootst mogelijke zorg samengesteld.  
Aan de inhoud kunnen echter geen rechten worden ontleend.



# HOF VAN HEEDEN

## Urban Villa A - driekamerappartement - ca. 68 m<sup>2</sup>

Bouwnummer A2 (bg)

Ruime entree met toegang tot onder andere toilet en techniek ruimte • Techniek ruimte is voorzien van een opstelplaats voor wasmachine, warmtepomp en boiler • Badkamer is voorzien van douche, toilet en enkele wastafel • Woonkeuken met toegang tot tuin • Keuken is indicatief • 2 slaapkamers



- WM = opstelplaats wasmachine
- WP = warmtepomp
- VD = verdeler
- MV = mechanisch ventilatie

Deze plattegronden zijn met de grootst mogelijke zorg samengesteld.  
Aan de inhoud kunnen echter geen rechten worden ontleend.



# HOF VAN HEEDEN

## Urban Villa A - driekamerappartement - ca. 81 m<sup>2</sup>

Bouwnummers A5 (1<sup>e</sup>), A9 (2<sup>e</sup>), A13 (3<sup>e</sup>)

Ruime entree met toegang tot onder andere toilet en techniek ruimte • Techniek ruimte is voorzien van een opstelplaats voor wasmachine, warmtepomp en boiler • Badkamer is voorzien van douche, toilet en enkele wastafel • Woonkeuken met toegang tot balkon • Keuken is indicatief • 2 slaapkamers



- WM = opstelplaats wasmachine
- WP = warmtepomp
- VD = verdeler
- MV = mechanisch ventilatie

Deze plattegronden zijn met de grootst mogelijke zorg samengesteld.  
Aan de inhoud kunnen echter geen rechten worden ontleend.

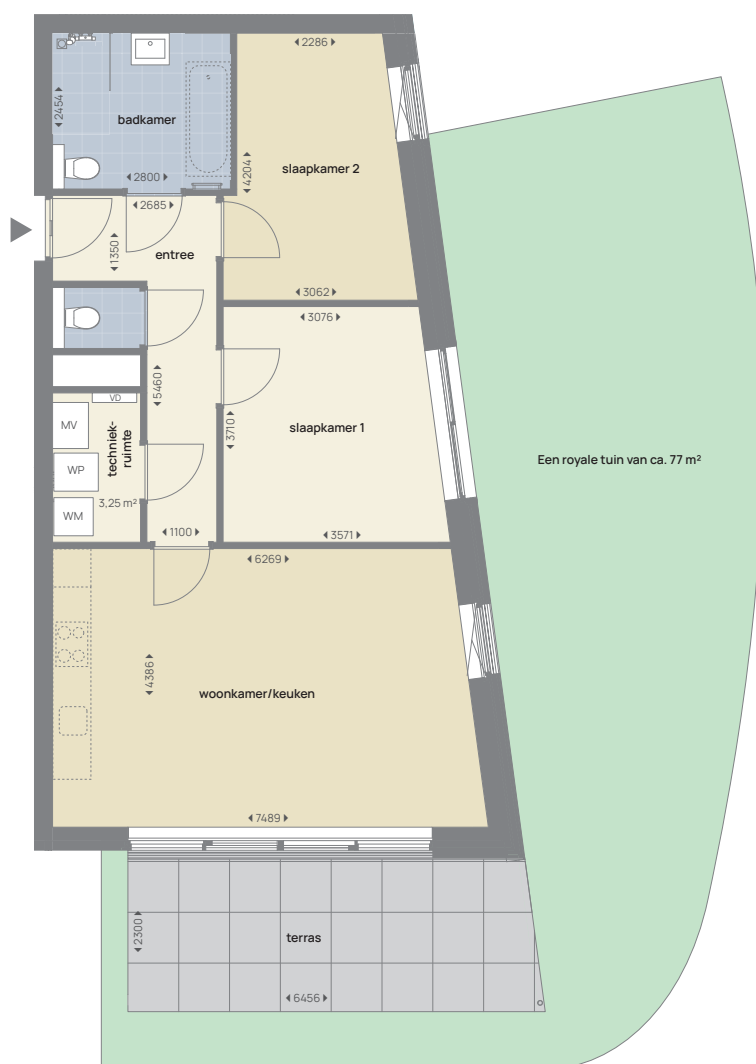


# HOF VAN HEEDEN

## Urban Villa A - driekamerappartement - ca. 75 m<sup>2</sup>

Bouwnummer A1 (bg)

Ruime entree met toegang tot onder andere toilet en techniek ruimte • Techniek ruimte is voorzien van een opstelplaats voor wasmachine, warmtepomp en boiler • Badkamer is voorzien douche, toilet en enkele wastafel • Woonkeuken met toegang tot tuin • Keuken is indicatief • 2 slaapkamers



- WM = opstelplaats wasmachine
- WP = warmtepomp
- VD = verdeler
- MV = mechanisch ventilatie

Deze plattegronden zijn met de grootst mogelijke zorg samengesteld.  
Aan de inhoud kunnen echter geen rechten worden ontleend.



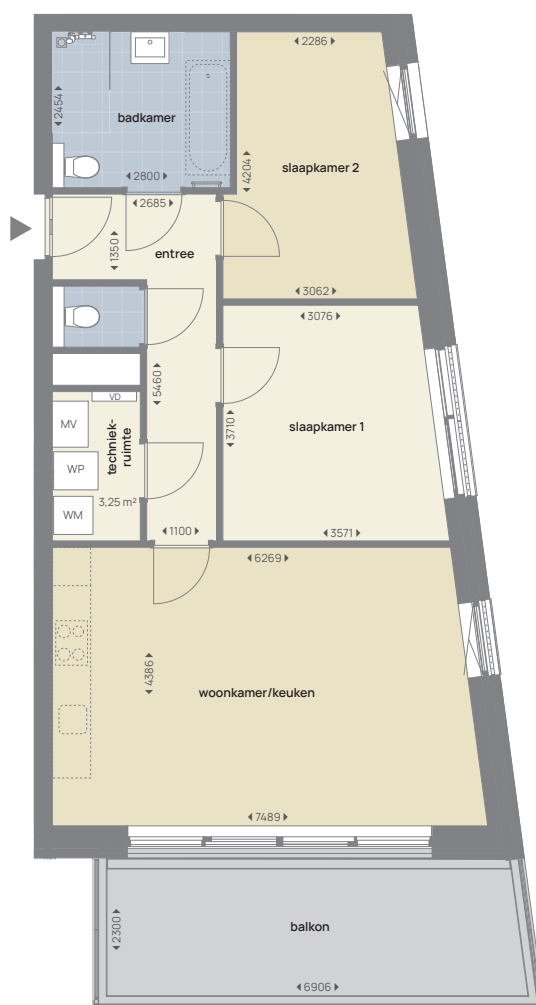


# HOF VAN HEEDEN

## Urban Villa A - driekamerappartement - ca. 75 m<sup>2</sup>

Bouwnummers A4 (1<sup>e</sup>), A8 (2<sup>e</sup>), A12 (3<sup>e</sup>)

Ruime entree met toegang tot onder andere toilet en techniek ruimte • Techniek ruimte is voorzien van een opstelplaats voor wasmachine, warmtepomp en boiler • Badkamer is voorzien douche, toilet en enkele wastafel • Woonkeuken met toegang tot balkon • Keuken is indicatief • 2 slaapkamers



- WM = opstelplaats wasmachine
- WP = warmtepomp
- VD = verdeler
- MV = mechanisch ventilatie

Deze plattegronden zijn met de grootst mogelijke zorg samengesteld.  
Aan de inhoud kunnen echter geen rechten worden ontleend.



# HOF VAN HEEDEN

## Urban Villa A - driekamerappartement - ca. 85 m<sup>2</sup>

Bouwnummers A7 (1<sup>e</sup>), A11 (2<sup>e</sup>), A15 (3<sup>e</sup>)

Ruime entree met toegang tot onder andere toilet en techniek ruimte • Techniek ruimte voorzien van een opstelplaats voor wasmachine, warmtepomp en boiler • Badkamer is voorzien van douche, toilet en enkele wastafel • Woonkeuken met toegang tot balkon • Keuken is indicatief • 2 slaapkamers



- WM = opstelplaats wasmachine
- WP = warmtepomp
- VD = verdeler
- MV = mechanisch ventilatie

Deze plattegronden zijn met de grootst mogelijke zorg samengesteld.  
Aan de inhoud kunnen echter geen rechten worden ontleend.

